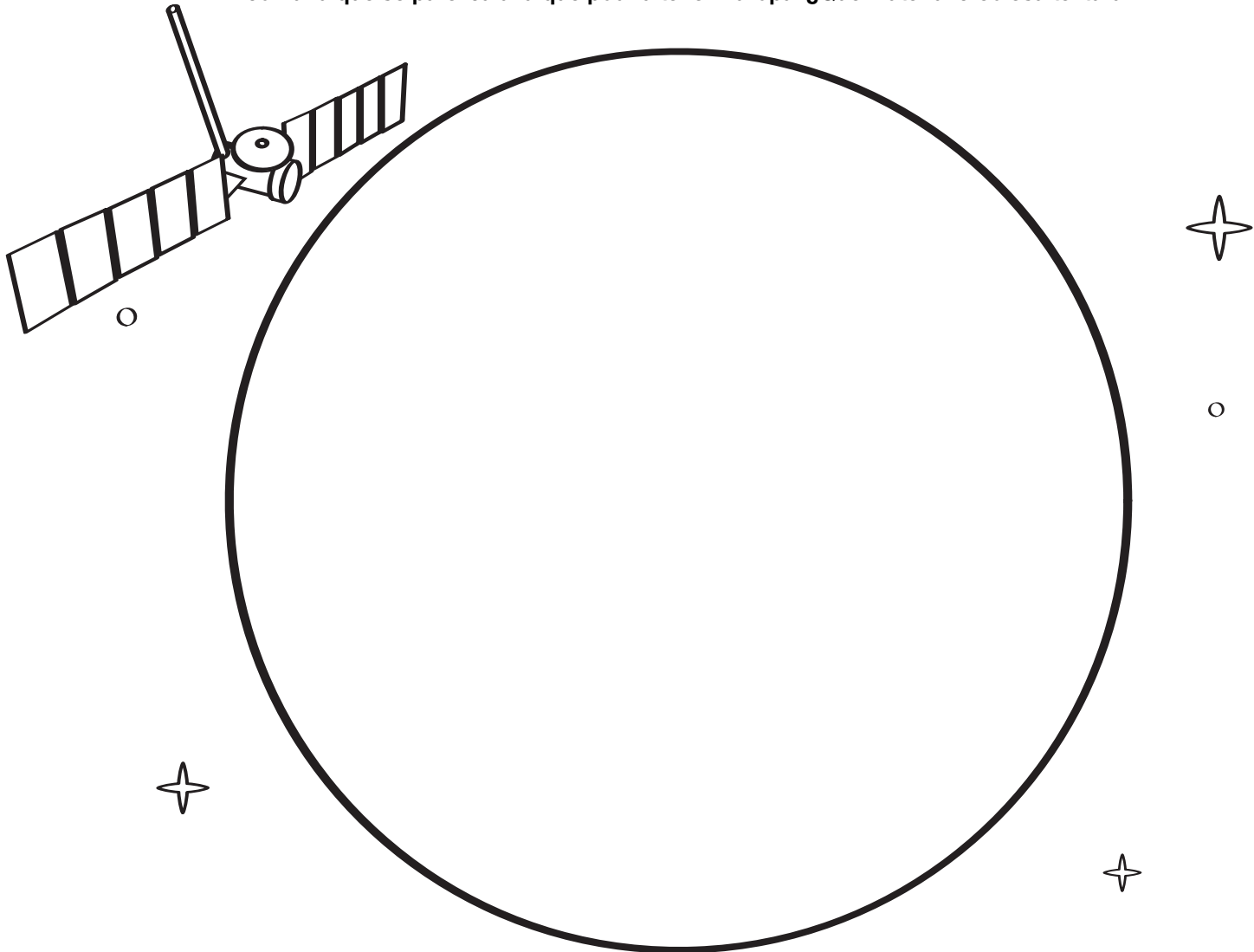


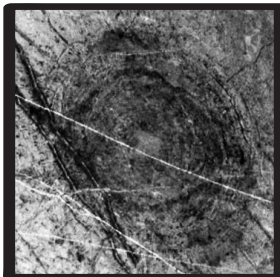


¡Crea tu propia Europa de texturas coloreadas con crayones!

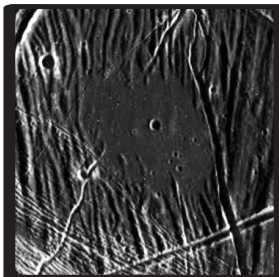
Europa es una de las muchas lunas de Júpiter. Tiene un océano líquido cubierto con una corteza de hielo. La superficie helada de Europa tiene muchas texturas interesantes que dan a los científicos pistas sobre cómo es esta luna. ¡Utiliza este círculo para crear tu propia Europa! Coloca algunos objetos con diferentes texturas debajo de esta hoja de papel y frota el lado de un crayón para crear texturas como las que se encuentran en Europa. Cuando hayas terminado, echa un vistazo a los ejemplos de texturas que hay en Europa que están a continuación y combina tu creación de texturas con una que se parezca a la que podría tener Europa. ¿Qué material creó esa textura?



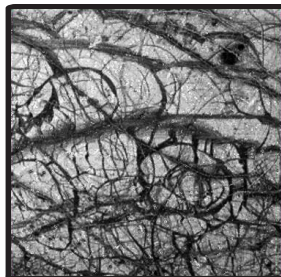
Estas secciones texturizadas son como icebergs; los bloques de hielo se han desplazado de sus posiciones originales.



Esta gran textura circular son posiblemente los restos de un gran impacto en la superficie helada de Europa.



Esta característica lisa parece un "charco" y podría ser un lugar donde una mezcla de fango y hielo inundó el área. ¡El cráter se formó por el impacto de un meteoro!



Las bandas en forma de cuña podrían representar lugares donde la corteza de hielo de Europa se separó y un nuevo material ha llenado la zona intermedia.



Las crestas podrían representar lugares donde el material debajo de la capa de hielo de Europa fue empujado hacia la superficie a través de las grietas.